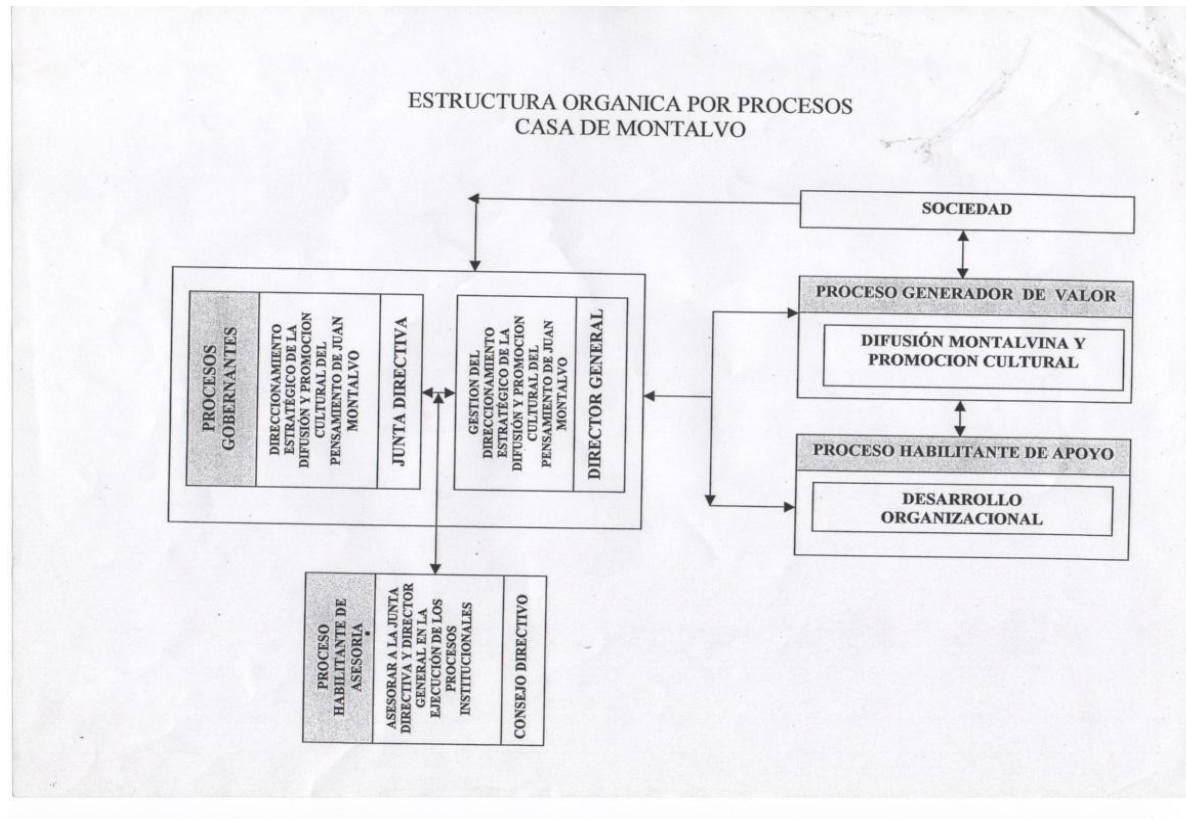




Literal a1) Estructura orgánica funcional



|   |  |   |
|---|--|---|
| LINK PARA DESCARGAR EL ESTATUTO ORGÁNICO / ESTATUTO POR PROCESOS                  |  | <a href="http://www.casademontalvo.qob.ec/?wpfb_dl=272">http://www.casademontalvo.qob.ec/?wpfb_dl=272</a> |
| FECHA ACTUALIZACIÓN DE LA INFORMACIÓN:  | 03/09/2016   |   |
| PERIODICIDAD DE ACTUALIZACIÓN DE LA INFORMACIÓN:                                  | MENSUAL  |   |
| UNIDAD POSEEDORA DE LA INFORMACION - LITERAL a1):                                 | DIRECCIÓN ADMINISTRATIVA FINANCIERA  |   |
| RESPONSABLE DE LA UNIDAD POSEEDORA DE LA INFORMACIÓN DEL LITERAL a1):             | ZOILA MENA VALENCIA  |   |
| CORREO ELECTRÓNICO DEL O LA RESPONSABLE DE LA UNIDAD POSEEDORA DE LA INFORMACIÓN: | <a href="mailto:zmena@casademontalvo.qob.ec">zmena@casademontalvo.qob.ec</a> |   |
| NÚMERO TELEFÓNICO DEL O LA RESPONSABLE DE LA UNIDAD POSEEDORA DE LA INFORMACIÓN:  | (03) 242-4938 - (03) 282-4248 EXTENSIÓN 12                                   |   |